

# sorjázó szerszámok

## SZORÍTÓPOFÁS MARKOLAT

PV1000

Alumínium markolat, csúszásmentes borítással. A három szorítópozával gyorsan és biztonságosan rögzítheti a szerszámok széles választékát. Pengéket, pengefoglatokat, reszelőket, fúrókat, kaparókat, sülyesztőket. Keménysége: 58 HRc



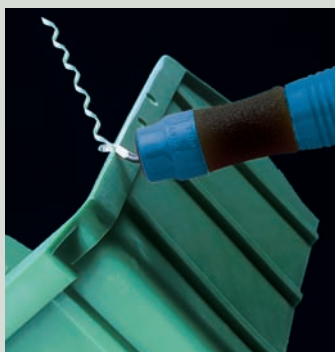
## JOKER SORJÁZÓ

SG1000

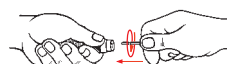
Valamennyi elforduló pengével használható szerszám.

**Tartalma:** Joker markolat, N10 penge, S100 penge.

○ ø 3.2 mm  
○ ø 2.6 mm



### PENGE BEHELVEZÉSE:



1. Tartsa a markolatot a bal kezében a pengét a jobb kezében
2. Tolja be a pengét és fordítsa el az óra járásának megfelelően

### PENGE ELTÁVOLÍTÁSA:

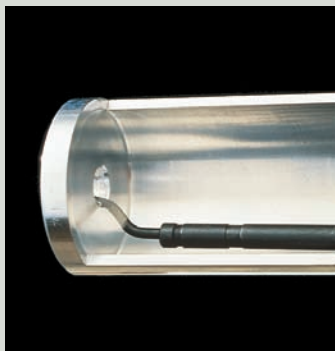
Ismételje meg a mozdulatot a penge húzása közben.

## LIZA SORJÁZÓ

LB1000

A kétoldalas SN foglalatba valamennyi elforduló penge rögzíthető. Az Ø3,2 mm szárú pengékkal a foglalat 94 mm-re, az Ø2,6 mm szárú pengékkal 110 mm-re tolható ki a markolatból.

**Tartalma:** UNI markolat, SN foglalat, N1 penge, N2 penge.

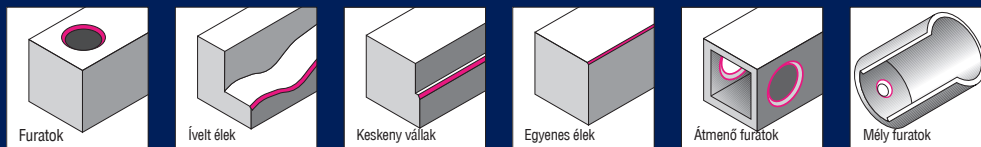


## VEZETŐ NG3800

Biztos 45°-os élettörés az ívelt és egyenes éleken.

**Tartalma:** NG-3 markolat, LD foglalat és L1 penge.





## KÉSZLETEK

### HORONYSAROK TISZTÍTÓ NG3210

A szerszám minimum 3,5 mm széles horony sarkainak tisztítására használható. Használható kétoldalas tisztításra is az L7 pengével. (31.oldal)

**Tartalma:** NG-3 markolat, L foglalat és L5 penge.



### NOGA MINI VÁGÓ NG3220

Nehezen hozzáférhető, keskeny bordák sorjázásához 2,5 mm-ig.

**Tartalma:** NG-3 markolat, L foglalat és L4 penge.



### SAROKTISZTÍTÓ NG3230

Hatékony szerszám a sarkok tisztításához.

**Tartalma:** NG-3 markolat, L foglalat és L6 penge.



### MENET TISZTÍTÓ NG1600

Belső menetek tisztítására. Minimum Ø9 mm és maximum 3 mm-es menetemelkedésig használható.

**Tartalma:** NG-1 markolat és TC penge.



# sorjázó szerszámok

## KÖNNYŰ, GYORSSORJÁZÓ

RB1400

Használható minden  
3,2 mm szárú elforduló  
pengéhez.

A penge cserélhető!

**Tartalma:** műanyag  
markolat, S100 penge.



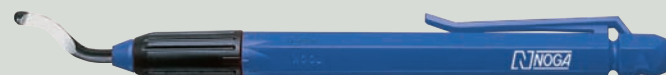
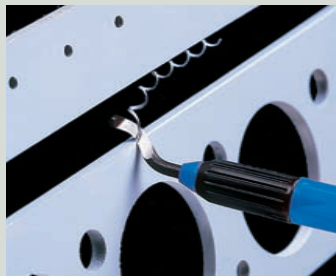
## MŰANYAG ÉLSORJÁZÓ

EO2000

Használható minden  
3,2 mm szárú elforduló  
pengéhez.

A penge cserélhető!

**Tartalma:** EO markolat,  
S10 penge.



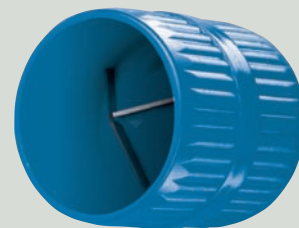
## MŰANYAGHÁZAS CSÓSORJÁZÓ

SP8100

Műanyag, alumínium, acél  
és rézcsövek külső és belső  
éleit sorjázhatja vele.

Kézi megmunkálásra.

Használható 4-42 mm  
átmérőjű csövekhez.



## NOGA TRIÓ KÉSZLET

RB3000

Általános készlet a különböző  
anyagokhoz.

**Tartalma:**

RB markolat + ■ S20 penge  
(piros - bronzhoz, öntöttvashoz)

RB markolat + ■ S100 penge  
(kék - acélhoz)

RB markolat + ■ S150 penge  
(sárga - műanyaghoz)

A készlet mérete:  
175x50x20 mm



# SPECIÁLIS PENGÉK

| Pengék             | Katalógus szám |  | Felhasználási terület   |
|--------------------|----------------|--|---|
| <b>N1 C</b>        | BN1029         |               | Edzett acélhoz, hőre keményedő műanyagokhoz.                                |
| <b>N1 GYÉMÁNT</b>  | BN1028         |               | Üveghez és kerámiához.  |
| <b>N2 C</b>        | BN2031         | <b>J/B</b>    | Edzett acélhoz, hőre keményedő műanyagokhoz.                                |
| <b>N1 LH</b>       | BN1026         | <b>B</b>      | Acélhoz, alumíniumhoz és műanyaghoz.  |
| <b>N1 LH TIN</b>   | BN1027         | <b>B</b>      | Acélhoz, alumíniumhoz és műanyaghoz. Hosszú élettartósság.                  |
| <b>S10 C</b>       | BS1016         |               | Edzett acélhoz, hőre keményedő műanyagokhoz.                                |
| <b>S10 GYÉMÁNT</b> | BS1014         |               | Üveghez és kerámiához.  |
| <b>S10 LH</b>      | BS1011         | <b>B</b>     | Acélhoz, alumíniumhoz és műanyaghoz.  |
| <b>S10 LH TIN</b>  | BS1013         | <b>B</b>    | Acélhoz, alumíniumhoz és műanyaghoz. Hosszú élettartósság.                  |
| <b>S100 TIN</b>    | BS1019         |             | Acélhoz, alumíniumhoz és műanyaghoz. Hosszú élettartósság.                  |
| <b>S20 C</b>       | BS2015         | <b>J/B</b>  | Edzett acélhoz, hőre keményedő műanyagokhoz.                                |
| <b>S101 LH</b>     | BK1011         | <b>B</b>    | Acélhoz, alumíniumhoz és műanyaghoz. Finom munkákhoz.                       |
| <b>S101 TIN</b>    | BK1012         |             | Acélhoz, alumíniumhoz és műanyaghoz. Finom munkákhoz. Hosszú élettartósság. |
| <b>S150 TIN</b>    | BK3103         |             | 1,5 mm-es furat átmérőtől használható, Hosszú élettartósság.                |
| <b>S30 TIN</b>     | BS3003         |             | Átmenő furatok és nehezen elérhető helyekhez. Hosszú élettartósság.         |
| <b>S60 TIN</b>     | BS6003         |             | Furatok belső éleihez. Hosszú élettartósság.                                |
| <b>S80</b>         | BS8001         |             | Keskeny peremekhez.   |
| <b>S80 TIN</b>     | BS8003         |             | Keskeny peremekhez. Hosszú élettartósság.                                   |
| <b>S70</b>         | BS7001         |             | Egyenes élekhez.  |
| <b>BS1500</b>      | BS1510         |             | Speciális penge gumi és más puha anyagok sorjázásához.                      |
| <b>L1</b>          | BL1001         |             | Acélhoz és alumíniumhoz.  |
| <b>L5</b>          | BL5001         |             | 3,5 mm-nél szélesebb hornyokhoz.  |
| <b>L6</b>          | BL6001         |             | Belső sarkokhoz.  |
| <b>L7</b>          | BL7001         |             | 3,5 mm-nél szélesebb hornyokhoz, dupla éllel.                               |

B – balkezeseknek; **J/B** – jobb és balkezeseknek; **C** – keményfém; **TiN** – bevonatolt